



# CATÁLOGO

## DE PRODUCTOS

Sino Supply S.A. de .C.V., es una empresa que tiene sede en Shanghai, China, dedicados a la importación y venta de productos para publicidad con excelente relación, calidad, precio y servicio.

IMPRESIÓN GRAN FORMATO---	03
TINTAS-----	10
PLANCHAS SUBLIMACIÓN-----	17
PLOTTER DE CORTE-----	27
LAMINADORA MANUAL Y AUTOMÁTICAS---	29
MÁQUINAS DE APOYO-----	31
CNC ROUTER CORTE Y GRABADO-----	35
LÁSER CORTE Y GRABADO-----	37
DOBLADORAS TÉRMICAS-----	41
DISPLAYS PUBLICITARIOS-----	44
MATERIALES DE PUBLICIDAD-----	53



# IMPRESIÓN

GRAN FORMATO



SINOTEC

## PLOTTER DX11 E-1801



imagen ilustrativa

**Cabezal EPSON DX11**  
**Número de Cabezales 1**  
**Resolución 720 X 1440dpis**  
**Software de la máquina maintop**  
**Formatos compatibles .TIFF**  
**Medidas de impresión 1800mm**  
**Tintas Base agua, eco solvente o sublimación**  
**Voltaje 220v**  
**Temperatura 18°C-19°C**  
**Humedad 50-80°F**  
**Materiales Lona, papel sintético, vinil, papel recubierto, tela banner, entre otros.**

## PLOTTER DX11 E-1802

**Cabezal EPSON DX11**  
**Número de Cabezales 2**  
**Resolución 720 X 1440dpis**  
**Software de la máquina maintop**  
**Formatos compatibles .TIFF**  
**Medidas de impresión 1800mm**  
**Tintas Base agua, eco solvente o sublimación**  
**Voltaje 220v**  
**Temperatura 18°C-19°C**  
**Humedad 50-80°F**  
**Materiales Lona, papel sintético, vinil, papel recubierto, tela banner, entre otros.**



imagen ilustrativa



## PLOTTER OLLIN XP320 (DX11)

**Cabezal EPSON DX11**  
**Número de Cabezales 2 cabezales**  
**Resolución 1440dpi**  
**Software de la máquina maintop Formatos compatibles .TIFF**  
**Medidas de impresión 3200mm**  
**Tintas Eco solvente, base de agua, sublimación**  
**Voltaje AC220V / 50-60HZ**  
**Entorno de redacción 15-30°C**  
**Humedad 40-60%**  
**Limpieza del cabezal de impresión Automático**



imagen ilustrativa

## PLOTTER i3200 E1



imagen ilustrativa

**Cabezal i3200**  
**Número de Cabezales 1cabezal**  
**Resolución 1440dpis**  
**Software de la máquina Photoprint**  
**Peso 220kg**  
**Medidas de impresión 1800mm**  
**Tintas Eco solvente I3200 (CMYK)**  
**Voltaje Ac 220v**  
**Temperatura 15°C-30°C**  
**Humedad 40-60%**  
**Sistema de secado Infrarojo + ventilador**

## PLOTTER i3200 E2



imagen ilustrativa

Cabezal i3200

Número de Cabezales 2 cabezales

Resolución 1440dpi

Software de la máquina Photoprint

Peso 220kg

Medidas de impresión 1800mm

Tintas Eco solvente I3200 (CMYK)

Voltaje Ac 220v

Temperatura 15°C-30°C

Humedad 40-60%

Sistema de secado Infrarojo + ventilador

## KONICA 512i

Medidas de impresión 3200mm

Cabezal KM512i-30pl (4H / 8H)

Resolución 480x360, 480x540, 720x1080,  
720x1440  
dpi's

Software de la máquina Photo print

Formatos compatibles PSD/DWG/HPG/HGL/  
PS

/ EPS / JPG / TIF / BMP

Medidas de impresión 3200mm

Tintas Solvente

Poder AC220/100W (impresión), 2000W (seco)

Temperatura 20-27°C

Humedad 45-75% CH

Materiales Lona, vinil, microperforado, backli  
ght,  
entre otros.



imagen ilustrativa

## CAMA PLANA UV OL-9060

Grosor máximo de medio 15 Cm  
 Tipo de Cabezal 2 cabezales XP600  
 Mesa de impresión plataforma hundible  
 Sistema operativo Windows 7 y 10  
 Formatos compatibles .PNG, .JPG, .TIFF  
 Área de trabajo 900x600mm  
 Tintas UV Epson (CMYK-W)  
 Voltaje 220V  
 Certificación CE  
 Tipo Impresora de inyección de tinta  
 Materiales Toda la publicidad, materiales de decoración, placas de metal, vidrios, tablas de



imagen ilustrativa

## PLOTTER i3200 A2



Cabezal i3200 / 2 cabezales  
 Velocidad de impresión 2Pass:135m<sup>2</sup>/h - 4Pass:80m<sup>2</sup>/h - 6Pass:55 m<sup>2</sup>/h  
 Ancho de impresión 600mm  
 Tipo de tinta tinta sublimación CMYK  
 Humedad 35-65%  
 Resolución 720x900dpi/720x1200dpi/720x1800dpi  
 Temperatura 20-35°C  
 Sistema de operación WindowXP/Window7  
 Software Maintop  
 Voltaje AC220V (±10%) 50HZ/60HZ



## PLOTTER i3200 A4

**Cabezal i3200 4 cabezales**  
**Velocidad de impresión** 2Pass:135m<sup>2</sup>/h -  
 4Pass:80m<sup>2</sup>/h - 6Pass:55m<sup>2</sup>/h  
**Ancho de impresión** 1900mm  
**Tipo de tinta** Sublimación (CMYK)  
**Humedad** 45-75%  
**Temperatura** 20-70°C  
**Sistema de operación** WindowXP/Window7  
**Interface** Ethernet  
**Voltaje** AC220v  
**Tamaño de la máquina** 2930x830x1600 /  
 3040x1080x1810 / 3350x1170x1785mm



imagen ilustrativa

## DTF XP600-A3



**Cabezal Epson XP600-1H/2H (1 y 2 cabezales)**  
**Velocidad de impresión** 4 pass - 9m<sup>2</sup>/h / 6 pass - 7m<sup>2</sup>/h / 8 pass - 5m<sup>2</sup>/h  
**Ancho de impresión** 350mm / 700mm  
**Tipo de tinta** tinta especial para DTF (CMYK+W)  
**Humedad** 40-70%  
**Medio de impresión** Película de transferencia de PET  
**Temperatura** 20-28°C  
**Sistema de operación** Window10  
**Interface** USB 3.0 / USB 2.0  
**Voltaje** AC 220V (±10%) 50HZ/60HZ  
**Tamaño de la máquina** 124 x 45 x 96 cm

## TF XP600 - 700



imagen ilustrativa

**Cabezal XP600-2H (2 cabezales)**  
**Velocidad de impresión 8 pass-12m<sup>2</sup>/h**  
**10 pass - 14m<sup>2</sup>/h / 16 pass - 7m<sup>2</sup>/h**  
**Ancho de impresión 600mm**  
**TipodetintatintaespecialparaDTF(CMYK+W)**  
**Humedad 40-70%**  
**MediodeimpresiónPelículadetransferenciadeP**  
**ET**  
**Temperatura 20-28°C**  
**Sistema de operación Window XP/ Window 7**  
**Interface USB 3.0 / USB 2.0**  
**Voltaje AC 220V (±10%) 50HZ/60HZ**  
**Tamañodelamáquina174cmx80.5cmx130cm**

## DTF Q3-E602

**Cabezal DTF Eps 4720**  
**Velocidad de impresión 8 pass - 12.5m<sup>2</sup>/h**  
**Ancho de impresión 60cm**  
**TipodetintatintaespecialparaDTF(CMYK+W)**  
**Humedad 45-47%**  
**MediodeimpresiónPelículadetransferenciad**  
**ePET**  
**Temperatura 22-28°C**  
**SistemadeoperaciónWindowXP/Window7**  
**Formatos**  
**PSD,DWG,HPG,HGL,PS,EPS,JPG,TIF,BMP**  
**Voltaje AC220V (±10%) 50HZ/60HZ**  
**Software Main top**



imagen ilustrativa

# TINTAS

SOLVENTES, ECOSOLVENTES  
UV y SUBLIMACIÓN



SINOTEC



# TINTA ECO SOLVENTE



imagen ilustrativa

- Tipo de base eco-olvente
- Marca Sinotec
- Color CMYK
- Tipo de impresión digital.
- Capacidad 1 litro
- Durabilidad 2 años aproximadamente.
- Cabezal DX11

# ECO GALAXIA ORIGINAL

- Tipo de base eco solvente
- Marca galaxy
- Color CMYK
- Tipo de impresión digital.
- Capacidad 1 litro
- Durabilidad 2 años aproximadamente.
- Cabezal DX5, DX4 y DX7



imagen ilustrativa

## TINTA SK4 (SEIKO/XAAR 35PL) 1LT.

Tipo de base solvente  
 Color CMYK  
 Marca Challenger  
 Tipo de impresión gran formato.  
 Capacidad 1litro.  
 Durabilidad 2a3 años aproximadamente.  
 Cabezal seiko 35 PL y Xaar 35 PL



imagen ilustrativa

## KONICA 512 14PL 1LT



imagen ilustrativa

Tipo de base solvente  
 Marca yase lan  
 Color CMYK  
 Tipo de impresión digital.  
 Capacidad 1litro.  
 Durabilidad 3 años aproximadamente.  
 Cabezal konica 512 de 14 pl

## KONICA 512 30 PL ORIGINAL



imagen ilustrativa

Tipo de base solvente

Marca SINOTEC

Color CMYK

Tipo de impresión gran formato.

Capacidad 5litros

Durabilidad 3 años aproximadamente.

Cabezal konica 512 de 30 pl

## KONICA 512 14PL 5LT



imagen ilustrativa

Tipo de base Solvente

Marca yaselan

Color C M Y K

Tipo de impresión gran formato.

Capacidad 5litros.

Durabilidad 3 años aproximadamente.

Cabezal konica 512 de 14 pl



## TINTA SK4 (SEIKO/XAAR 35PL)

Tipo de base solvente  
 Marca challenger  
 Color CMYK  
 Tipo de impresión gran formato.  
 Capacidad 5litros.  
 Durabilidad 2a3 años aproximadamente.  
 Cabezal seiko 35 PL y Xaar 35 PL



imagen ilustrativa

## TINTA EPSON UV



Marca EPSON  
 Colores CMYK+W  
 Tipo de impresión Digital  
 Capacidad 1lt  
 Durabilidad 3 años aproximadamente  
 Cabezal EPSON

imagen ilustrativa

# TINTA PARA SUBLIMACIÓN



imagen ilustrativa

- Tipo de base Agua
- Marca SINOTEC
- Color CMYK
- Tipo de impresión digital.
- Capacidad 1litro.
- Durabilidad 3 años aproximadamente.
- Cabezal Epson DX5, DX7, DX11

# TINTA SUBLIMACIÓN EPN 100ML

- Marca Sino supply
- Color CMYK
- Tipo de impresión Digital.
- Capacidad 100ml



imagen ilustrativa

## TINTA DTF

**Marca Sinotec**  
**Tipo de base Agua**  
**Color CMYK+W**  
**Tipo de impresión DTF**  
**Capacidad 1L**  
**Durabilidad 50 a 60 lavadas**  
**Cabezal Epson XP600, Cabezal 4720, Cabezal i3200**



imagen ilustrativa

## POLVO POLIAMIDA PARA DTF



imagen ilustrativa

**Marca OLLIN**  
**Diametro de grano 100-200  $\mu\text{m}$**   
**Capacidad 1kg**  
**Punto de fusión 105-115°C**



# SUBLIMADORA

CALANDRA



SINOTEC

## CALANDRA SUBLIMADORA



imagen ilustrativa

Dimensiones 2350x1370x2330mm  
 Diámetro de rodillo 210 mm  
 Velocidad de trabajo 0-8 m/min  
 Materiales tela  
 Ancho del rodillo 1700mm  
 Temperatura 0-399°C  
 Rango de tiempo 0-999s  
 Voltaje Trifásica  
 Peso 1000kg  
 Frecuencia 50/60hz  
 Salida nominal 11kw

## CALANDRA SUBLIMADORA GT420

Modelo GT420  
 Diámetro de rodillo 420mm  
 Velocidad de trabajo 100-120m/hr  
 Materiales tela  
 Ancho del rodillo 1860mm  
 Temperatura 0-260°C  
 Voltaje Trifásica/50Hz  
 Peso 1000kg  
 Frecuencia 50/60hz  
 Poder 18kw



imagen ilustrativa

## SUBLIMADORA 38X38



imagen ilustrativa

Energía 1.5kw  
Peso 25kg  
Voltaje 110v  
Frecuencia 50/60hz  
Rango de tiempo 0-999s  
Rango de temperatura 0-220°C  
Área de impresión 38x38cm  
Tipo de pantalla Digital  
Tamaño del paquete 72 x 39 x 48 cm  
Materiales azulejos, mousepad, placas, textiles, portarretratos, piedras fotográficas, rompecabezas y entre otros.

## SUBLIMADORA 40X60

Energía 1.8kw  
Peso 36kg  
Voltaje 110v  
Frecuencia 50/60hz  
Rango de tiempo 0-999s  
Rango de temperatura 0-220°C  
Área de impresión 40x60cm  
Tipo de pantalla Digital  
Tamaño del paquete 70 x 67 x 41 cm  
Materiales azulejos, mousepad, placas, textiles, portarretratos, piedras fotográficas, rompecabezas y entre otros.



imagen ilustrativa



## PLANCHASEMIAUTOMÁTICA M-25X100

**Energía** 3kw  
**Peso** 77kg  
**Voltaje** 110v  
**Rango de tiempo** 0-999s  
**Rango de temperatura** 0-250°C  
**Área de impresión** 25x100cm  
**Tipo de pantalla** Digital  
**Tiempo para calentarse** 10 a 15 minutos  
**Materiales** azulejos, mousepad, placas, textiles, portaretratos, piedras fotográficas, rompecabezas y entre otros.



imagen ilustrativa

## PLANCHA SEMIAUTOMÁTICA M-60X80

**Energía** 6kw  
**Peso** 110kg  
**Voltaje** 110v  
**Frecuencia** 50/60hz  
**Rango de tiempo** 0-999s  
**Rango de temperatura** 0-250°C  
**Área de impresión** 60x80cm  
**Tipo de pantalla** Digital  
**Tamaño del paquete** 70 x 67 x 41 cm  
**Materiales** azulejos, mousepad, placas, textiles, portaretratos, piedras fotográficas, rompecabezas y entre otros.



imagen ilustrativa

## SUBLIMADORA 80X1000

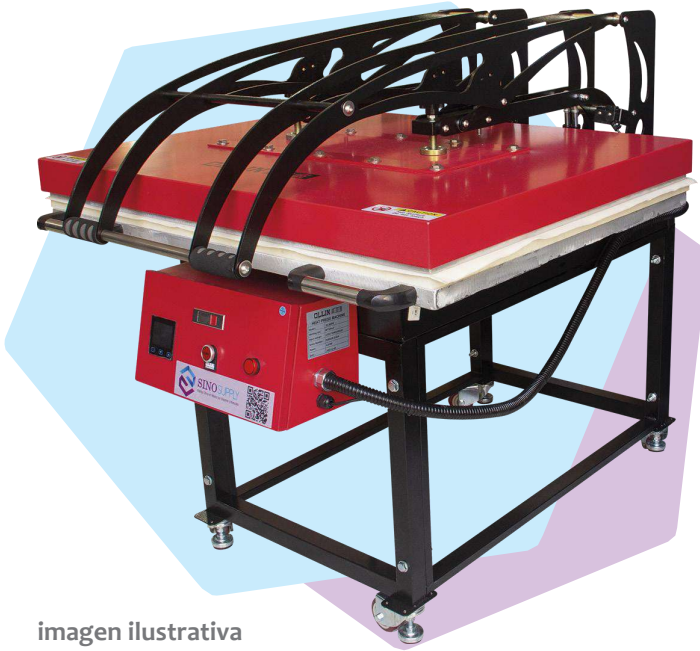


imagen ilustrativa

Energía 6.6kw

Peso 120kg

Voltaje 330v

Rango de tiempo 0-999s

Rango de temperatura 0-250°C

Área de impresión 80X100cm

Tipo de pantalla Digital

Tamaño del paquete 70 x 110 x 142 cm

Materiales

azulejos, mousepad, placas, textiles, portaretratos, piedras fotográficas, rompecabezas

y entre otros.

Tiempo para calentarse 40 minutos aprox.

## PLANCHASEMIAUTOMÁTICA SH-40X60

Energía 2.2kw

Peso 250kg

Voltaje 220v

Rango de tiempo 0-999s

Rango de temperatura 0-250°C

Área de impresión 40x60cm

Tipo de pantalla Digital

Tiempo para calentarse 10 a 15 minutos

Materiales

azulejos, mousepad, placas, textiles, portaretratos, piedras fotográficas, rompecabezas

y entre otros.



imagen ilustrativa

## PLANCHA SEMIAUTOMÁTICA LC-40X50

Tipo de pantalla Pantalla Digital.  
 Rango de tiempo 0 - 999s  
 Voltaje 110v  
 Energía 1800w  
 Temperatura 0 - 250°C  
 Dimensiones 40cm x 50cm  
 Tiempo para calentarse 10 -15 minutos  
 Controlador de tiempo: digital  
 Peso 50kg  
 Materiales azulejos, mousepad, placas,  
 textiles, portaretratos, piedras fotográficas,  
 rompecabezas y entre otros.



## PRENSA DE CALOR NEUMÁTICA



imagen ilustrativa

Energía 12kw  
 Voltaje Trifásica  
 Rango de tiempo 0-399s  
 Rango de temperatura 0-399°C  
 Área de impresión 80 x 100 / 100 x 120 /  
 120 x 160 / 120 x 180 cm  
 Tipo de máquina Prensa de calor neumática de  
 doble capa (tamaño de gran formato)  
 Materiales azulejos, mousepad, placas, textiles,  
 portaretratos, piedras fotográficas, rompecabezas  
 y entre otros.  
 Espesor de material 3.8cm - 6.8cm



## SUBLIMADORA COMBO 5 EN 1



imagen ilustrativa

plancha para playera 30X38  
plancha para tazas  
plancha para gorra 14cm x 8.5cm  
prensa para taza 11oz  
2 prensas para platos 15cm de diámetro

Tiempo de calentamiento 20-30 minutos  
Rango de Temperatura 0-200 °C  
Rango de tiempo 0 - 999s  
Voltaje 110v  
Pantalla digital  
Poder 1300w  
Resistencia: uso comercial

## SUBLIMADORA COMBO 8 EN 1

plancha para playera 30X38  
plancha para tazas  
plancha para gorra 14cm x 8.5cm  
prensa para taza 11oz  
prensa para taza cónica 12oz  
prensa para taza cónica 17oz  
2 prensas para platos

Tiempo de calentamiento 20-30 minutos  
Rango de Temperatura 0-200 °C  
Rango de tiempo 0 - 999s  
Voltaje 110v  
Pantalla digital  
Poder 1300w



imagen ilustrativa

## SUBLIMADORA DE TAZAS

**Energía** 280w  
**Peso** 4.9kg  
**Voltaje** 110v  
**Frecuencia** 50/60hz  
**Rango de tiempo** 0-999s  
**Rango de temperatura** 0-400°F  
**Área de impresión** 1 taza de 11oz  
**Tipo de pantalla** Digital  
**Tamaño del paquete** 37x35x33cm



## SUBLIMADORA DE DOBLE TAZA



**Energía** 700w  
**Peso** 13.8kg  
**Voltaje** 110v  
**Frecuencia** 50/60hz  
**Rango de tiempo** 0-999s  
**Rango de temperatura** 0-250°C  
**Área de impresión** 2 tazas de 11oz  
**Tipo de pantalla** Digital

imagen ilustrativa

## SUBLIMADORA 5 TAZAS EN 1



imagen ilustrativa

Energía 1500w

Voltaje 110v

Rango de tiempo 0-999s

Rango de temperatura 0-250°C

Área de impresión 5 tazas de 11 oz

Tipo de alarma Automática

Temperatura de precisión  $\pm 0,5\%$

Tipo de base Metal

Revestimiento Anti-oxido, resistencia a los  
arañazos

## PLANCHA PARA LOGOS

Energía 1.8kw

Peso 12kg

Voltaje 110v

Rango de tiempo 0-999s

Rango de temperatura 0-200°C

Tipo de pantalla Digital

Tamaño de prensa 15cmx15cm



imagen ilustrativa



## PLANCHA PARA GORRAS

Energía 350kw

Peso 15kg

Voltaje 110v

Rango de tiempo 0-999s

Rango de temperatura 0-399°C

Área de impresión 8x14cm

Tipo de pantalla Digital

Tamaño del paquete 60 x 44 x  
33 cm



imagen ilustrativa

imagen ilustrativa

# PLOTTER

DE CORTE



SINOTEC

## PLOTTER DE CORTE K1



imagen ilustrativa

**Modelo** KI - 720 / KI - 1350  
**Software de la máquina** SIGN MASTER  
**Formatos compatibles.** PDF, .DXF, .CDR, CVG, .Ai,  
 entre otros  
**Medidas de corte** 60cm / 130cm  
**Motor y accionamiento** paso a paso  
**Conecciones** USB / RS-232  
**Voltaje** 110v  
**Materiales** vinil, papel, cartón delgado, película  
 PVC delgada, entre otros.  
**Fuerza máxima** 1.65lbs [750g (3g/paso)]  
**Exactitud** +/-0,01mm  
**Velocidad del motor** 0-3500 RPM

## PLOTTER DE CORTE SAGA

**Modelo** 720IIP, 1400IIP y 1800IIP  
**Software de la máquina** dragoncut  
**Formatos compatibles.** PDF, .DXF, .CDR, .CVG, .Aiy  
 entre otros  
**Medidas de corte** 60cm, 130cm y 160cm  
**Motor y accionamiento** DC Servo  
**Conecciones** USB / RS-232  
**Voltaje** 110v  
**Materiales** vinil, papel, cartón delgado, película  
 PVC delgada, entre otros.  
**Temperatura** +5°C - +35°C  
**Exactitud** +/-0,01mm  
**Velocidad del motor** 0-3500 RPM



imagen ilustrativa



# LAMINADORAS

MANUAL Y AUTOMÁTICAS



SINOTEC

## LAMINADOR MANUAL 1600M

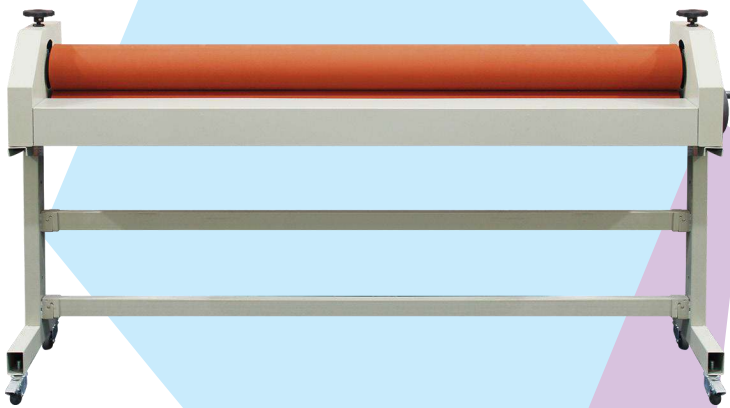


imagen ilustrativa

Esesor de película 10-250mil

Ancho de laminación 1580mm

Grosor de laminación 40mm

Altura de elevación del rodillo 40mm

Ajuste de presión manual

Diámetro del rodillo 130mm

Peso 93kg

Materiales publicidad fotográfica, imagen de estudio, serigrafía, X-banner, placa de PVC, placa KT, etc. laminado en la protección de la superficie como panel, vidrio, secciones, acrílico, puerta de madera, etc.

## LAMINADORA DMS-1680A

Diámetro de rollo de película 3"

Ancho de laminación 1580mm

Esesor de laminado 28mm

Temperatura 0°C-60°C

Voltaje 110v

Poder de calefacción 1500w

Tiempo de calentamiento 0-10min

Velocidad de trabajo 1-10 min (variable)

Materiales publicidad fotográfica, imagen de estudio, serigrafía, X-banner, placa de PVC, placa KT, etc. laminado en la protección de la superficie como panel, vidrio, secciones, acrílico, puerta de madera, etc.



imagen ilustrativa

# MÁQUINAS

DE APOYO



SINOTEC



## OJILLADORA MANUAL



imagen ilustrativa

Ojillado en materiales lona, tela o PVC

Medidas 10 x 26 x 50cm

Material acerofundido y Mangodeespuma

Peso 15kg

Incluye 2 dados del #3

## OJILLADORA SEMIAUTOMÁTICA

### CARACTERÍSTICAS

Modelo Semi-automático para ojales #3

Medidas de la máquina 40cmx32cmx38cm

Eficiencia 1800 unidades / hora

Peso 10kg

Tipo de trabajo Manual



imagen ilustrativa

## OJILLADORA AUTOMÁTICA

Ojillado en materiales lona, tela o PVC

Medidas de la máquina 920x680x398

mm

Eficiencia 1800 ojillos por hora

Peso 41kg

Voltage 220v

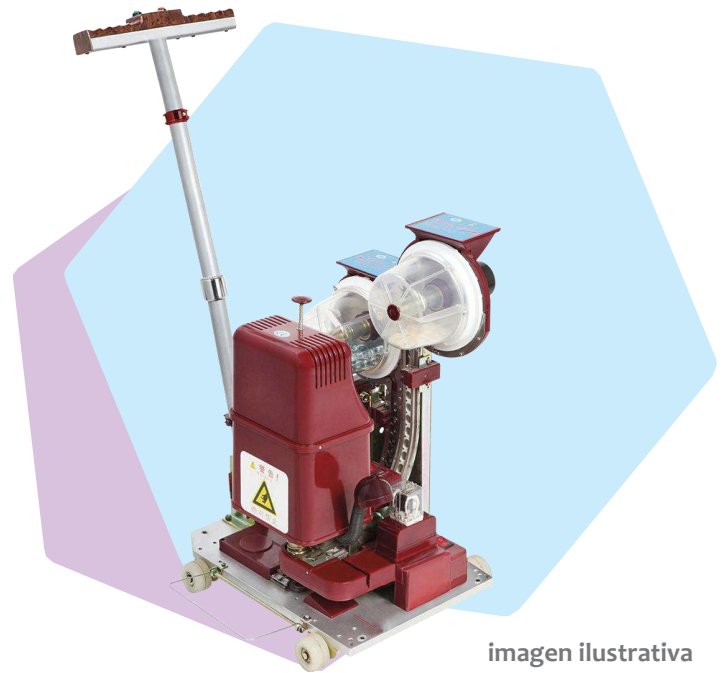


imagen ilustrativa

## PISTOLA TERMOSELLADORA

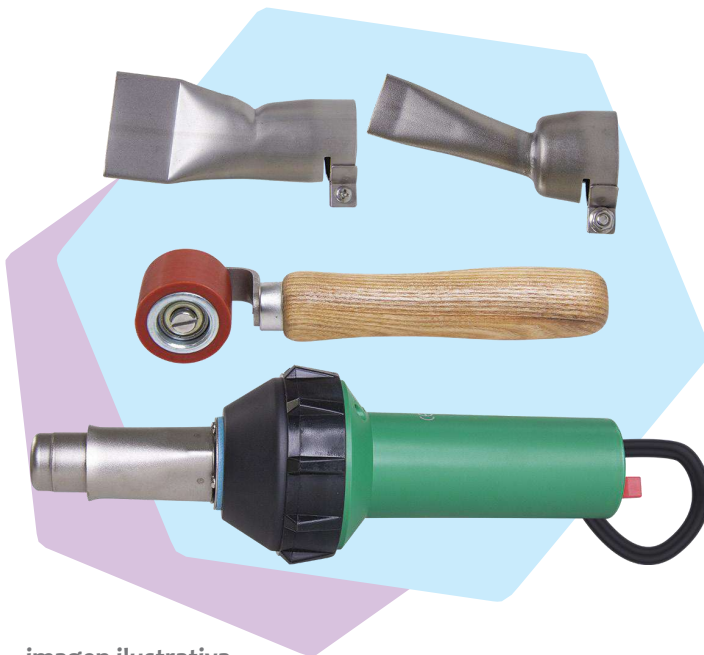


imagen ilustrativa

Ruido 65db

Precisión del aire 3000Pa

Volumen del aire 13.8m<sup>3</sup>/h

Peso 1.5kg

Poder Máximo 1600w

Temperatura 40° - 700°C

Voltaje 110v

Contenido pistola selladora, 1 mini rodillo,

2 boquillas de soldadura y manual de uso

Boquillas 20mm y 40mm

## RATÓN TERMOSELLADOR



imagen ilustrativa

Medidas 40cm x 20cm x 25cm

Frecuencia 50/60hz

Potencia 1800w

Volumen del aire 21m<sup>3</sup>/h

Presión de aire 2500 Pa

Peso 14kg

Temperatura 20° - 700°C

Voltaje 110VAC/220VAC

Ancho de soldadura 2 - 4cm

Velocidaddecaminata0.5-8m/min

Ancho de soldadura 2-4cm

imagen ilustrativa



# CNC ROUTER

CORTE Y GRABADO



SINOTEC

## CNC XF-X3 1325

**Poder** 3.2 kw  
**Software de la máquina** NC Studio  
**Velocidad de trabajo** 24000r/min  
**Formatos compatibles** HPGL,G-code,.u00,.mmgy .plt  
**Área de trabajo** 1300mm x 2500mm  
**Voltaje** AC220v / 50hz  
**Diámetro del cortador** 3.175-20mm (opcional)  
**Enfriamiento** refrigeración por agua  
**Materiales**acrílico,PVC,plástico,madera,alucobond,galvanizado(calibre2y24,)entre otros.  
**Velocidad Max. de desplazamiento** 30m/min  
**Software** MDRCNC

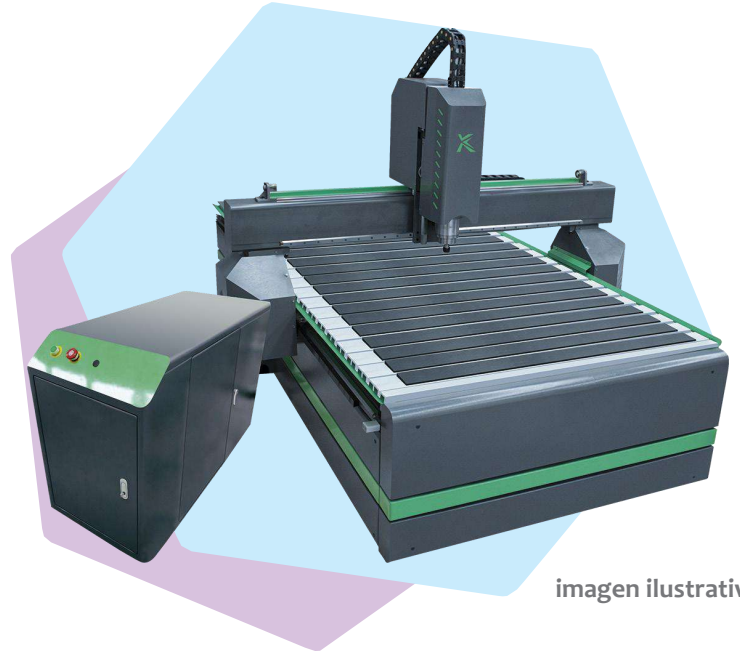


imagen ilustrativa

## CNC KT-1325



imagen ilustrativa

**Recorrido del eje X / Y** 1300 x 2500 mm  
**Recorrido del eje Z** 200mm  
**Velocidad máxima de corte** 28m / min  
**Velocidad máx de grabado** 15 m / min  
**Formatos compatibles**CódigoG\*.U00\*.mmg  
**Sistema de control**Tarjeta de control de Weihong  
**Software compatible**Tipo3/Wentai/JDPaint  
**Enfriamiento** Refrigeración por agua  
**3.0KW**  
**Voltaje** 220 / 50Hz  
**Materiales**PVC,acrílico,tablerochevron,tablerode densidad,tablerode aluminio-plásticoy otros



# LÁSER

CORTE Y GRABADO



SINOTEC



## LÁSER OL-2030



imagen ilustrativa

Formatos compatibles Trabajadirectodesde Corel™

Área de trabajo 300mm x 200mm

Voltaje 110V

Tipo de conexión USB

Software K40WHISPERER

Precisión <0.01mm

Resolución general 0.025mm

Potencia del láser tubo láser de 40w

Materiales

Acrílico, vidrio, cuero, tela, MDF, papel, plástico, caucho, madera, otros no metálicos (máximo de corte 3mm de grosor)

Transmisión Sistema de correas

Software K40WHISPERER

## LASER ENGRAVING MACHINE OL-4060

Formatos compatibles DST, PLT, BMP, DXF, AI, JPG

JEPG, PSD

Área de trabajo 400mm x 600mm

Voltaje 110V

Tipo de láser tubo láser de vidrio CO2

Temperatura 0-45°C

Humedad 5-95%

Enfriamiento Por agua de circulación y la protección del sistema

Potencia del láser 60w

Software RDworks

Materiales Acrílico, MDF, Plástico, Madera, vin ipiel,



imagen ilustrativa

## LASER ENGRAVING MACHINE OL-6090

Formatos compatibles DST, PLT, BMP, DXF, AI, JPG,

JPEG, PSD

Área de trabajo 900mm x 600mm

Voltaje 110V

Tipo de láser tubo láser de vidrio CO2

Temperatura 0-45°C

Humedad 5-95%

Enfriamiento Por agua de circulación y la protección del sistema

Potencia del láser 100w

Software RDworks

Materiales Acrílico, MDF, Plástico, Madera, vin  
ipiel,



imagen ilustrativa

## LASER ENGRAVING MACHINE 1390 ECO

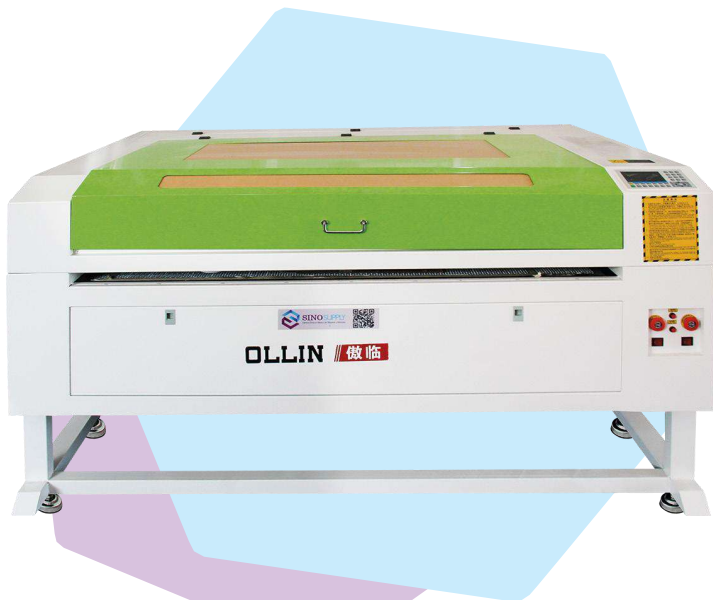


imagen ilustrativa

Formatos compatibles DST, PLT, BMP, DXF, AI, JPG,

JPEG, PSD

Área de trabajo 1300mm x 900mm

Voltaje 110V

Tipo de láser tubo láser de vidrio CO2

Temperatura 0-45°C

Humedad 5-95%

Enfriamiento Por agua de circulación

Potencia del láser 80w

Software rdwords

Materiales Acrílico, MDF, Plástico, Madera, vin  
ipiel, Tela, Papel, entre otros

## GRABADORA Y CORTE LÁSER 1390N



imagen ilustrativa

Formatos compatibles DST, PLT, BMP, DXF, AI, JPG, JPEG, PSD

Área de trabajo 1300mm x 900mm

Voltaje 220V

Tipo de láser tubo láser de vidrio CO2 sellado

Temperatura 0-45°C

Humedad 5-95%

Enfriamiento Por agua de circulación

Potencia del láser 130w

Software rdwords

Materiales Acrílico, MDF, Plástico, Madera, vidrio, Tela, Papel, entre otros.

## GRABADORA LÁSER DE FIBRA

Tipo de láser Fibra

Software de la máquina EzCad

Área de trabajo 140mm x 140mm

Formatos compatibles BMP, JPG, PLT, DST, AI y DXF

Velocidad de trabajo 3,600mm/s

Voltaje 110V

Temperatura 0 - 45°C

Humedad 0 - 45%

Potencia del láser 30w / 50W

Software EzCad

Estructura Acero

Sistema de enfriamiento Aire



imagen ilustrativa



# DOBLADORAS

ACRÍLICO Y LETRAS



SINOTEC

## DOBLADORA EKLH-L3



imagen ilustrativa

**Espesor de material** 0.4-1mm  
**Software** EKLH bending  
**Grado de ranura** 45° - 135°  
**Presión del aire** 0.3-08Mpa  
**Sistema de ranurado** Por sierra  
**Servo de control** Servo control a 3 ejes  
**Poder** 1500w  
**Materiales** Aluminio, aluminio con pliego  
**Ancho del material** 15-110mm  
**Formatos** .dxf, .ai y .plt  
**Voltaje** AC220v

## DOBLADORA MANUAL DE ACRÍLICOS

**Espuma térmica**  
**potencia** 1000w/1500W  
**Voltaje** AC220V  
**Material** Acero inoxidable, chapa galvanizada, chapa, aluminio y otros materiales  
**Platos de metal**  
**Longitud:** ≤ 650 mm/≤ 1250 mm  
**Espesor:** <10 mm  
**Tamaño del embalaje:** 1250\*410\*185mm  
**Peso bruto:** 23 kg



imagen ilustrativa

## DOBLADORA DE ACRÍLICO AUTOMÁTICA



imagen ilustrativa

Tubo calentador 2 x 3000w  
Límite de doblado 1200mm (ancho)  
(largo ilimitado)  
Voltaje 220v  
Energía max-3600w  
Materiales Acrílico, plástico,  
policarbonatos, PVC y polipropileno.

## DOBLADORA DE ACRÍLICO MANUAL

Peso 190kg  
Tubo calentador 2 x 3000w  
Límite de doblado 1200mm (ancho)  
Voltaje 220v - 50-60hz  
Energía 1 x 1000w  
Materiales Acrílico, plástico,



imagen ilustrativa



# DISPLAYS

PUBLICITARIOS



SINOTEC

## MINI X-BANNER BLANCO

Medidas 31x46cm  
Material PVC

- Esta estructura contiene 4 tensores y una barra extra para generar estabilidad al display.
- El X-banner soporta banners publicitarios generalmente de lona o tela.

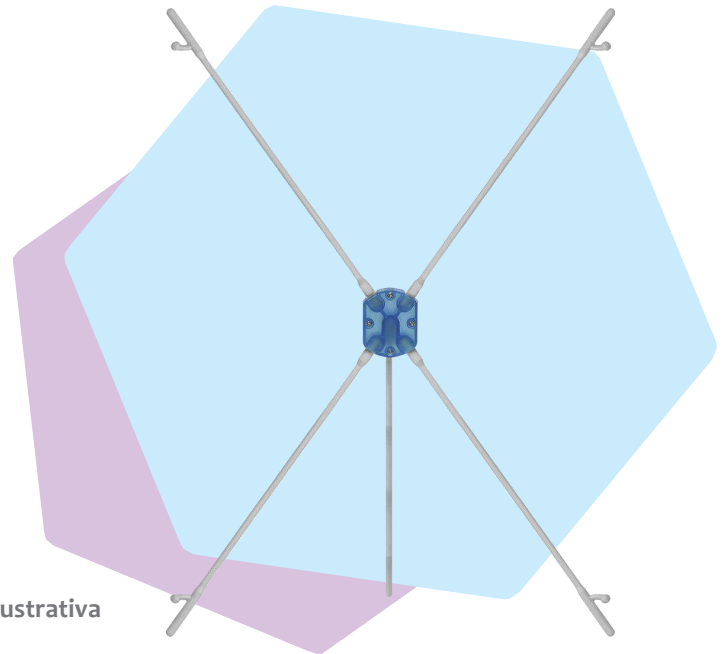


imagen ilustrativa

## MINI X-BANNER TRANSPARENTE

Medidas 31x46cm  
Material PVC

- Esta estructura contiene 4 tensores y una barra extra para generar estabilidad al display.
- El X-banner soporta banners publicitarios generalmente de lona o tela.

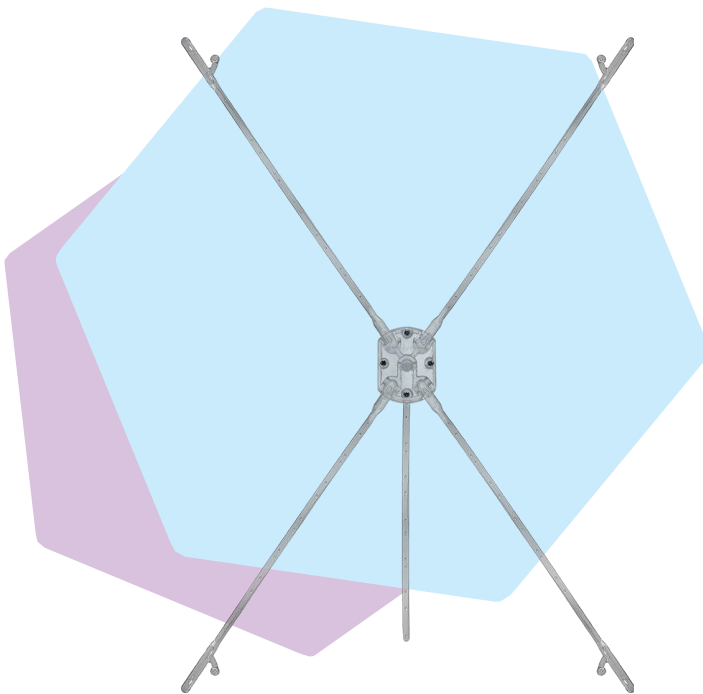


imagen ilustrativa

## X-BANNER NEGRO

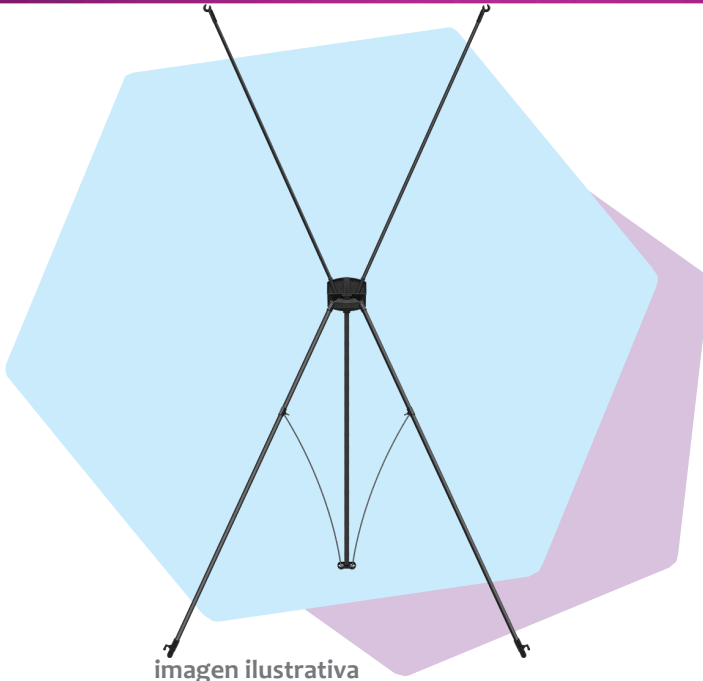


imagen ilustrativa

Medidas 80cm x 1,80m y 60cm x 1.60m  
Material fibra de vidrio y PVC

- Esta estructura contiene 4 tensores y una barra extra para generar estabilidad al display.
- El X-banner soporta banners publicitarios generalmente de lona o tela.

## X-BANNER BACKPACK

Medidas extendido 120 x 45 cm  
Material Poliéster, fibra de carbono y aluminio

- Mochila ligera, incluye espacio para almacenar folletos.
- Fácil armado.

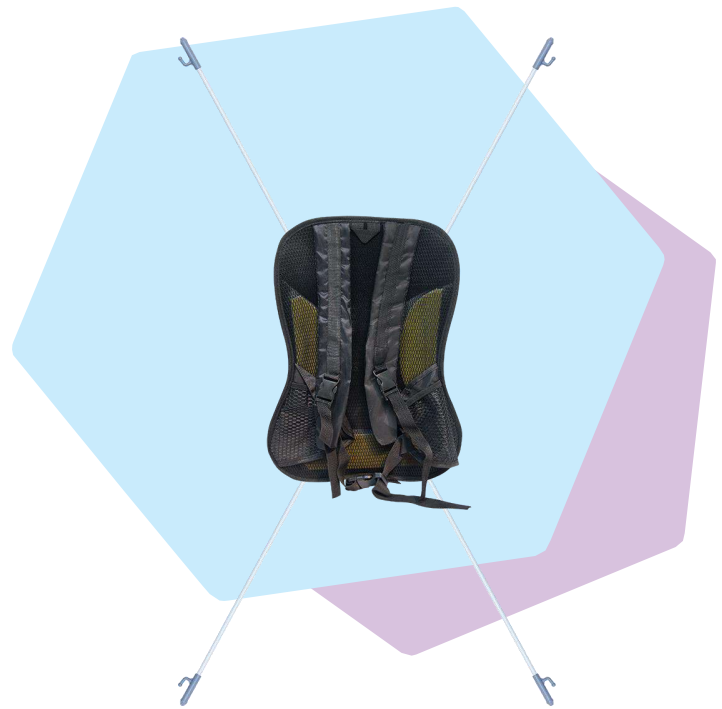


imagen ilustrativa



## MOCHILA BANDERA

Medidas extendido 120 x 40cm

Material Nylon y Aluminio

- Light backpack, includes slowly to store brochures.
- Easy assembled to store.



imagen ilustrativa

## DISPLAY DE PISO



imagen ilustrativa

Medidas 3m

Material PVC

Piezas incluidas base, poste y soporte para bandera

Estructura para exterior fabricada en PVC que cuenta con una base rellenable (agua o arena).

No incluye tela

## DISPLAY BANDERA 3m



imagen ilustrativa

**Medidas 3m**

**Material PVC**

**Piezas incluidas base, poste y soporte para bander**

**Estructura para exterior fabricada en PVC que cuenta con una base rellenable (agua o arena).**

**No incluye tela**

## DISPLAY BANDERA 5m

**Medidas 500 x 126cm**

**Base 78 x 78cm**

**Material aluminio**

**Estructura para exterior que cuenta con cuatro recipientes para llenado con agua y de esa manera tener una suficiente estabilidad.**

**Es de gran impacto visual y gira sobre su eje al movimiento del aire.**

**No incluye tela**



imagen ilustrativa

## DISPLAY DE

### CATÁLOGO

**Medidas** 145 x 26 x 33cm

**Material** Acero

Con el diseño emergente, se puede montar y desmontar en cuestión de segundos.

Fabricado con marco de aluminio y con insertos de plástico transparente.

Selección de soporte de alta resistencia con refuerzo de tornillos para asegurar que el

marco sea más estable.

Usado principalmente como: bancos, bares, restaurantes, tiendas departamentales, et c.

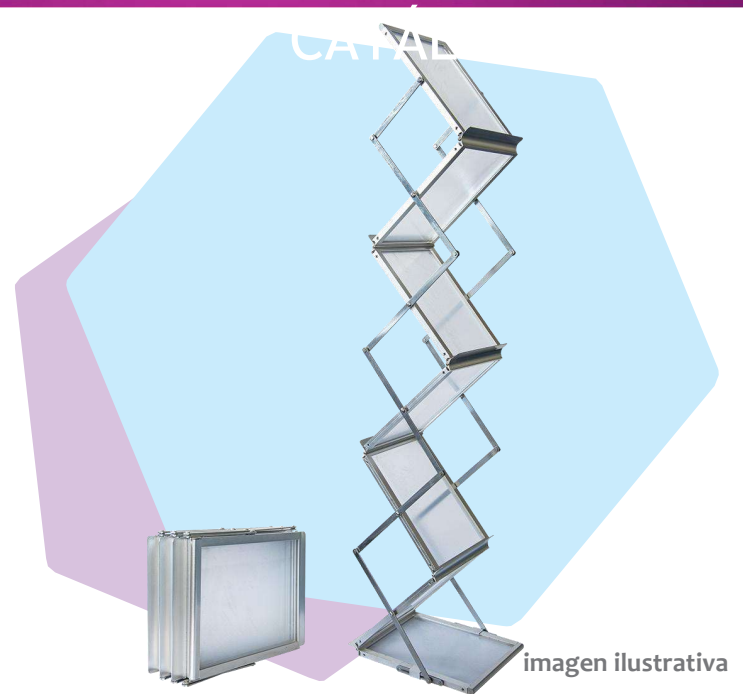


imagen ilustrativa

## POP BANNER

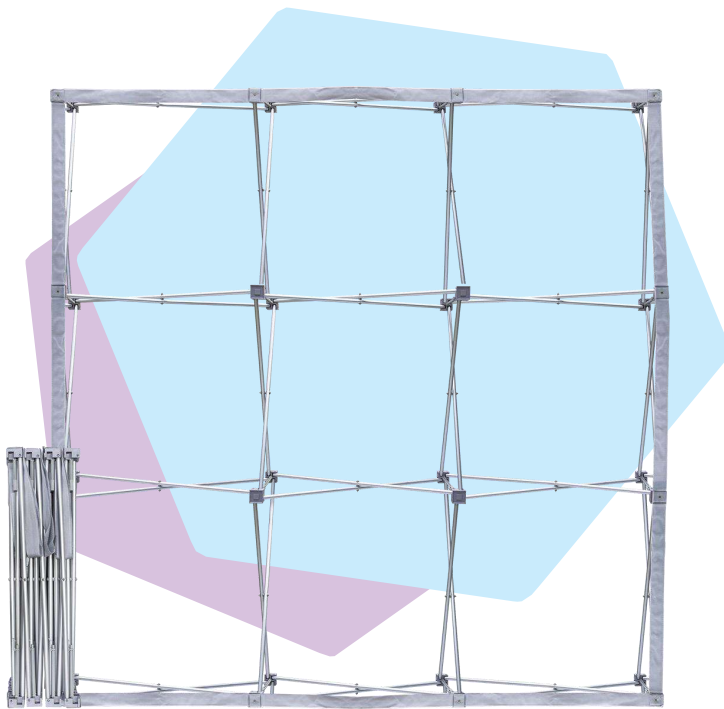


imagen ilustrativa

**Medidas** 2.30m x 2.30m x 35cm

**Material** Aluminio

Fabricada a base de aluminio anodizado con

velcro perimetral,

conectores de plástico de alto

impacto, seguro tipo clic; ideal para impresión en

lona o tela sublimada.

Incluye maletín transportador



## ROLL UP



**Medidas** 80cmx200cm / 85cmx200cm  
**Material** Aluminio anodizado

- Display de alto impacto.
- Elegantes, fáciles de transportar, muy fácil de instalar y desinstalar.
- Incluye maletín.

imagen ilustrativa

## DEMO STAND DE PVC

**Medidas** 80cmx 1,80m  
**Material** PVC

Demo Stand Clásico se conforma de un cuerpo de PVC, charola superior, inferior y central de plástico termoformado y maleta transportadora.

- La Opción de impresión: Impresión en vinil 1200 y 720dpis con y sin laminado.



imagen ilustrativa

## DEMO STAND DE ALUMINIO

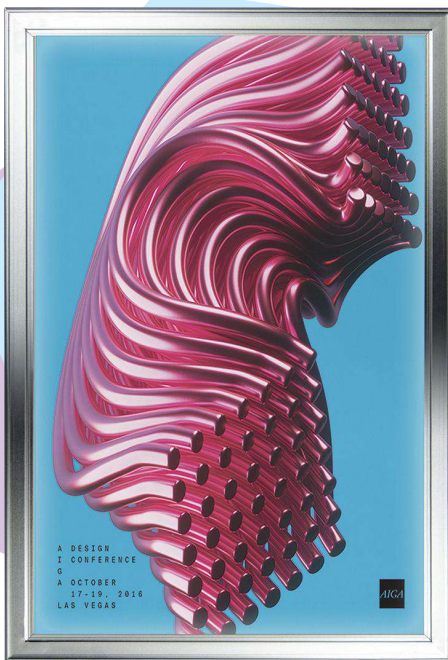
**Medidas** 80cm x 1,80m  
**Material** PVC

• Demo Stand plegadizo, se conforma de PVC reforzado con aluminio, charola superior de PVC, charola inferior y central de madera y maleta transportadora.



imagen ilustrativa

## MARCOS DE LUZ



**Medidas:** 40cm x 60cm, 50cm x 70cm, 70cm x 1,20m y 60cm x 90cm

**Material:** aluminio

Usosolo para interior

Iluminación luz LED en todo el perímetro

Usos responsable con gasto de un 70% menos de energía

imagen ilustrativa

## CAJA DE LUZ CIRCULAR



imagen ilustrativa

**Medidas** 50cm Y 60cm

**Material** aluminio y PVC

Usosolo para exterior

Iluminación luz LED en todo el perímetro

Uso responsable con un 70% menos de energía

## CAJA DE LUZ RECTANGULAR



imagen ilustrativa

**Medidas** 40cm x 60cm y 50cm x 70cm

**Material** aluminio y PVC

Usosolo para exterior

Iluminación luz LED en todo el perímetro

Uso responsable con un 70% menos de energía



# CONSUMIBLES

SUMINISTROS



SINOTEC

## LONA FRONTLIT 10oz



imagen ilustrativa

**Material** PVC  
**Tamaño** 3.20 x 50m  
**Tipodetintasolvente/ecosolvente**  
**Composición** 10oz  
**Hilos** 300\*500 18\*12  
**Colores** Blanco  
**Acabado** Brillante  
**Durabilidad** 1 año aprox. en exteriores

## LONA FRONTLIT 12oz

**Material** PVC  
**Tamaño** 3.20 x 50m  
**Gramaje** 340grs/m<sup>2</sup>  
**Composición** 12oz  
**Hilos** 500\*500 9\*9  
**Colores** Blanco  
**Acabado** Brillante  
**Durabilidad** 1 año aprox. en exteriores

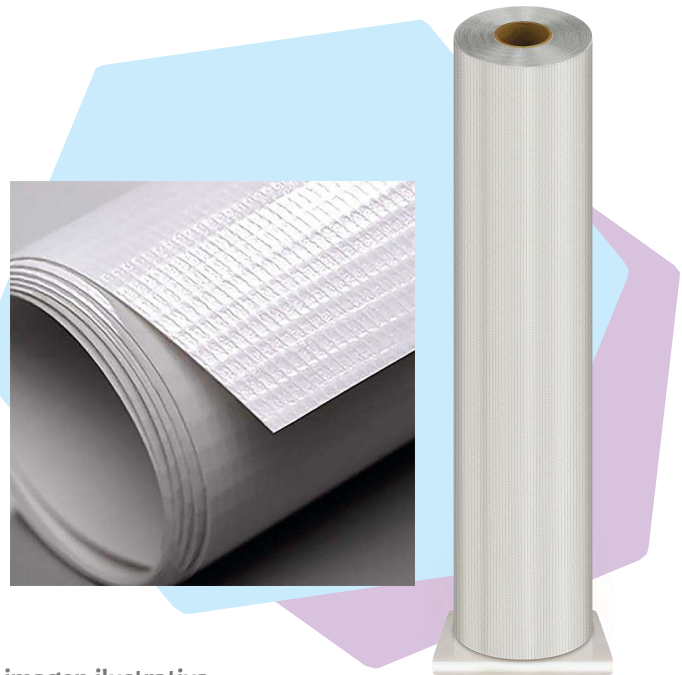


imagen ilustrativa

## LONA FRONTLIT 13oz

**Material** PVC

**Tamaño** 1.10m, 1.60m, 2.02m, 2.10m, 2.20m, 2.50m, 3.20m x 50m

**Gramaje** 370grs/m<sup>2</sup>

**Composición** 13oz

**Tipo de tintas** Solventes / Eco-solventes

**Colores** Blanco

**Acabado** Brillante/mateso en lonade 320cm

**Durabilidad** 1 año aprox. en exteriores



imagen ilustrativa

## LONA RESPALDO NEGRO 13oz



imagen ilustrativa

**Largo material** 3.2 x 50m

**Gramaje** 370grs/m<sup>2</sup>

**Composición** 13oz

**Acabado** Brillante (respaldo negro)

**Durabilidad** 1 año en exteriores aprox.

**Tintas compatibles** Base solvente y ecosolvente



## LONA BACKLIGHT

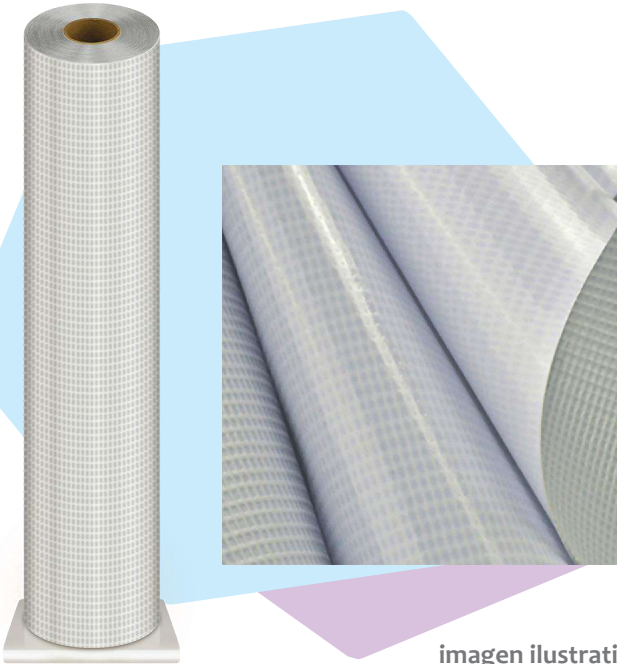


imagen ilustrativa

**Material** Tejido de poliéster  
**Tamaño** 3.20 x 50m  
**Gramaje** 370grs/m<sup>2</sup>  
**Tipo de impresión** Digital  
**Tinta** Solventes y ecosolventes  
**Colores** Blanco  
**Acabado** Brillante  
**Durabilidad** 1 año aprox. en exteriores

## LONA REFLEJANTE

**Material** PVC y poliéster  
**Tamaño** 1.5 x 50m  
**Gramaje** 370gr/m<sup>2</sup>  
**Composición** 13oz  
**Hilos** 500\*500 9\*9  
**Colores** Blanco  
**Acabado** Brillante  
**Durabilidad** 1 año aprox. en exteriores



imagen ilustrativa

## LONA MESH

Material Coated PVC Mesh, con PVC liner

**Tamaño** 3.20 x 50m

**Gramaje** 370gr/m<sup>2</sup>

**Tinta** Solvente, Ecosolvente, Látex, Serigrafía

y curado UV

**Hilos** 1000\*1000 9\*9

**Colores** Blanco

**Acabado** Brillante

**Durabilidad** 1 año aprox. en exteriores

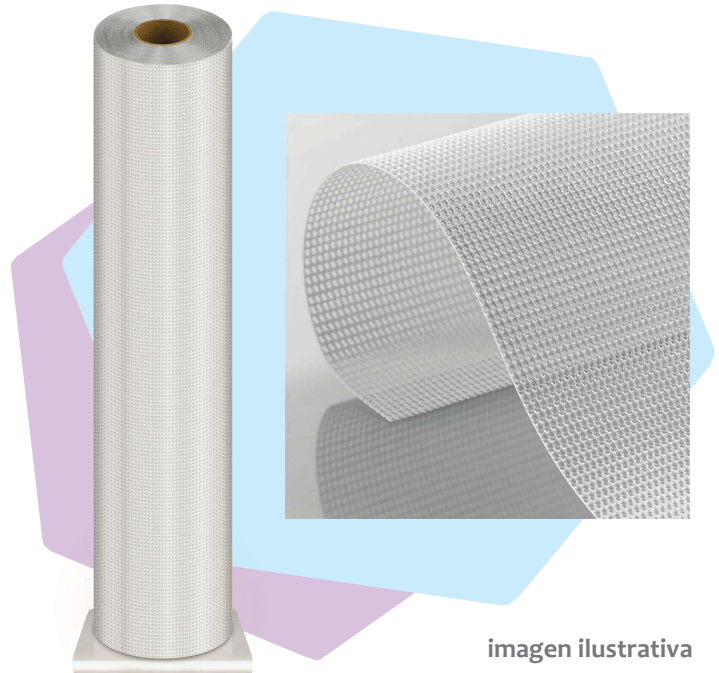
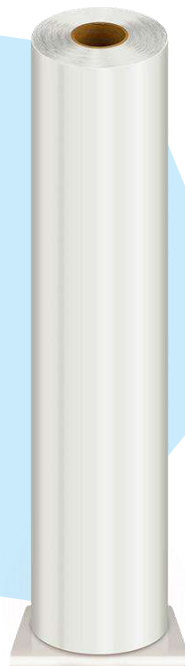


imagen ilustrativa

## VINIL BLANCO OLLIN 120gr



imagen ilustrativa



**Marca:** Ollin

**Pegamento:** Blanco (Brillante/Mate)

**Gramaje:** 120gr

**Medida:** 1.52 x 50m

## VINIL BLANCO E-JET 120gr



imagen ilustrativa

**Marca:** E-jet

**Pegamento:** Blanco (Brillante/Mate)

**Gramaje:** 120gr

**Medida:** 1.52 x 50m

## VINIL BLANCO OLLIN 140gr



imagen ilustrativa

**Marca:** Ollin

**Pegamento:** Blanco

**Gramaje:** 140gr

**Medida:** 1.52 x 50m



## VINIL BLANCO E-JET 140gr

Marca: E-jet

Pegamento: Blanco (Brillante/Mate)

Gramaje: 140gr / 1.27gr / 1.37gr

Medida: 1.52 x 50m



imagen ilustrativa

## VINIL TRANSPARENTE

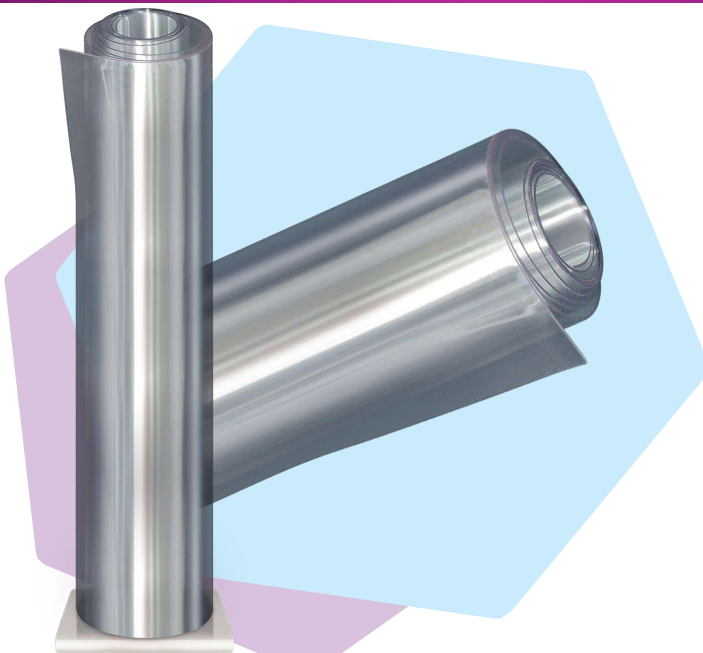


imagen ilustrativa

Película de PVC

Tamaño 1.52 x 50m

Gramaje 140gr/m<sup>2</sup>

Tinta Solventes, ecosolventes

Impresión Digital

Colores Transparente incoloro

Acabado Brillante

Durabilidad 1 año en exteriores  
aprox.

## VINIL PEGAMENTO NEGRO



imagen ilustrativa

- Película de PVC 80 micras
- Marca Ollin
- Tamaño 1.52 x 50m
- Gramaje 140grs/m<sup>2</sup>
- Tinta Solventes, ecosolventes
- Adhesivo negro, permanente, extraíble
- Colores Blanco
- Acabado Mate o glossy

## VINIL MICROPERFORADO

- Adhesivo Transparente (base solvente)
- Tamaño 1.27, 1.37, 1.52 x 50m
- Gramaje 140grs/m<sup>2</sup>
- Tinta Solventes, ecosolventes
- Impresión Digital
- Colores Blancobrillante, reverso negro adherible
- Acabado Mate
- Durabilidad 1 año en exteriores aprox.

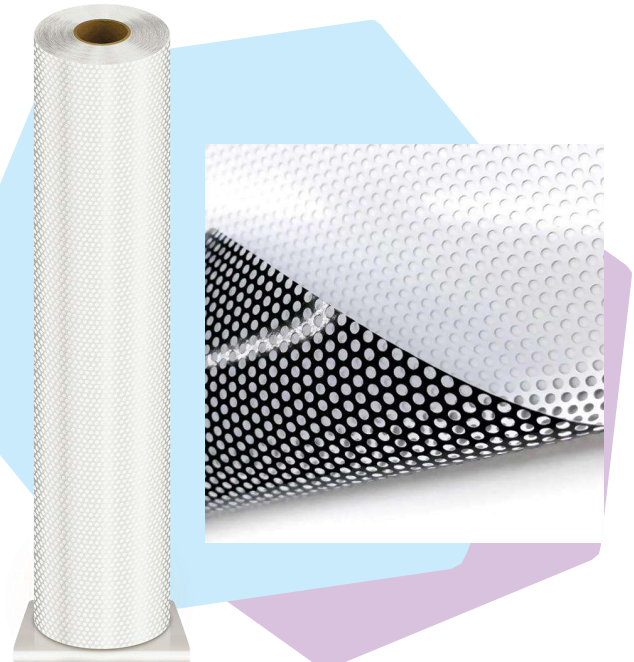


imagen ilustrativa

## VINIL ELECTROESTÁTICO

**Material** PVC  
**Tamaño** 1.52 x 50m  
**Gramaje** 180grs/m<sup>2</sup>  
**Tinta** Solventes, ecosolventes  
**Impresión** Digital, serigrafía, UV  
**Colores** Blanco y transparente  
**Acabado** Brillante  
**Durabilidad** 1 año en exteriores aprox.



imagen ilustrativa

## VINIL FLOOR GRAPHIC

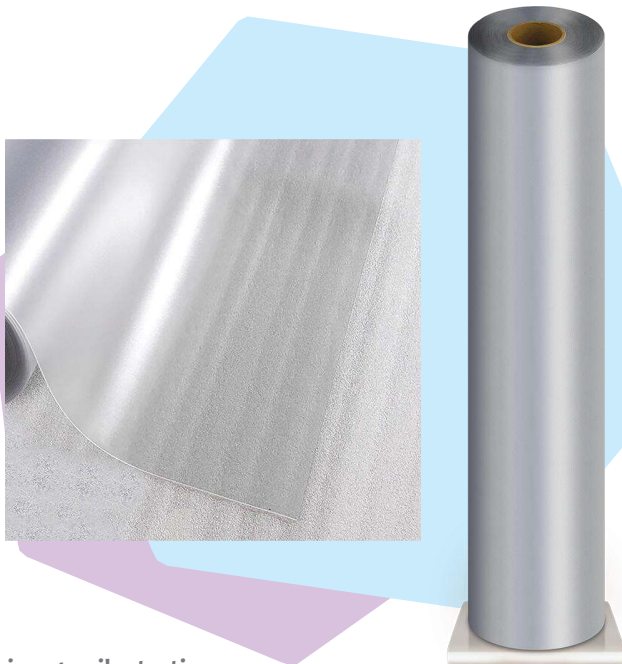


imagen ilustrativa

**Material** Película de PVC  
**Tamaño** 1.52 x 50m  
**Calibre** 190/7.4mic/mil  
**Tipo de respaldo** Papel silicon  
**Adhesivo** Látex sensitivo a la presión  
**Colores** Blanco  
**Acabado** Mate  
**Durabilidad** 3a6mesesencondicionesnormales



## PAPEL SUBLIMACIÓN 100gr

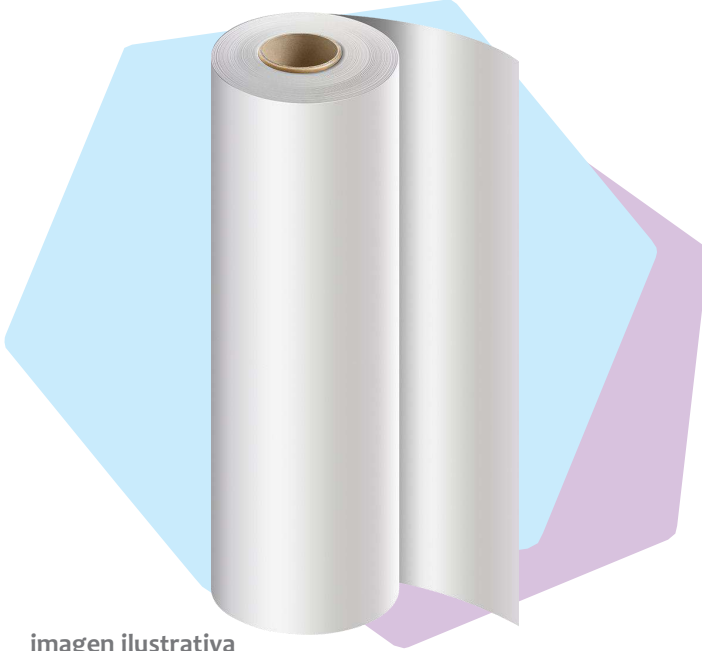


imagen ilustrativa

**Material** Papel

**Tamaño** 1.12cm x 100m

1.62m x 100m

**Gramaje** 100g/m<sup>2</sup> (1.12cmx100cm/160g/  
m<sup>2</sup> (1.62cm x 100cm)

**Colores** Blanco

**Acabado** Mate

**Tipo de secado** Rápido

## PAPEL SUBLIMACIÓN 70gr

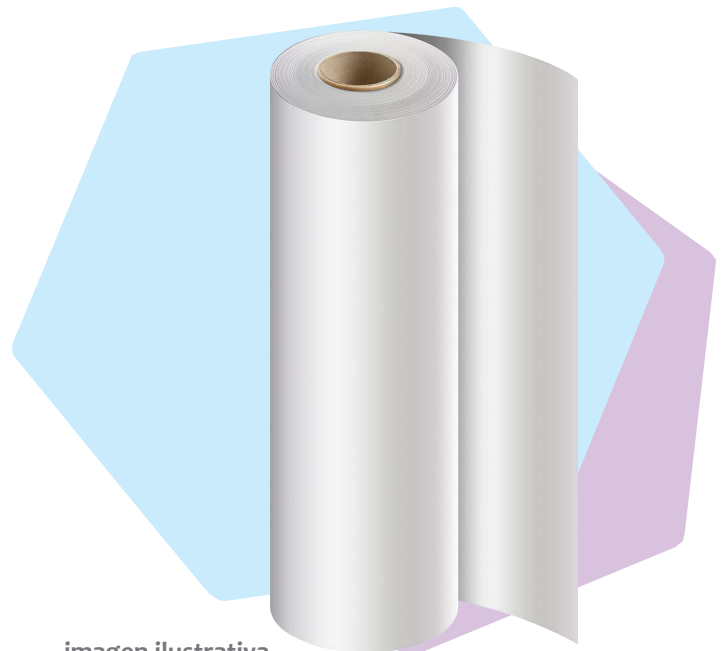


imagen ilustrativa

**Material** Papel

**Tamaño** 1.62m x 200m

**Gramaje** 70 g/m<sup>2</sup> (1.62cm x 200cm)

**Colores** Blanco

**Acabado** Mate

**Tipo de secado** Rápido

## PAPEL SUBLIMACIÓN 50gr

Material Papel  
 Tamaño 1.62m x 300m  
 Gramaje 50 g/m<sup>2</sup> (1.62cm x 300cm)  
 Colores Blanco  
 Acabado Mate  
 Tipo de secado Rápido

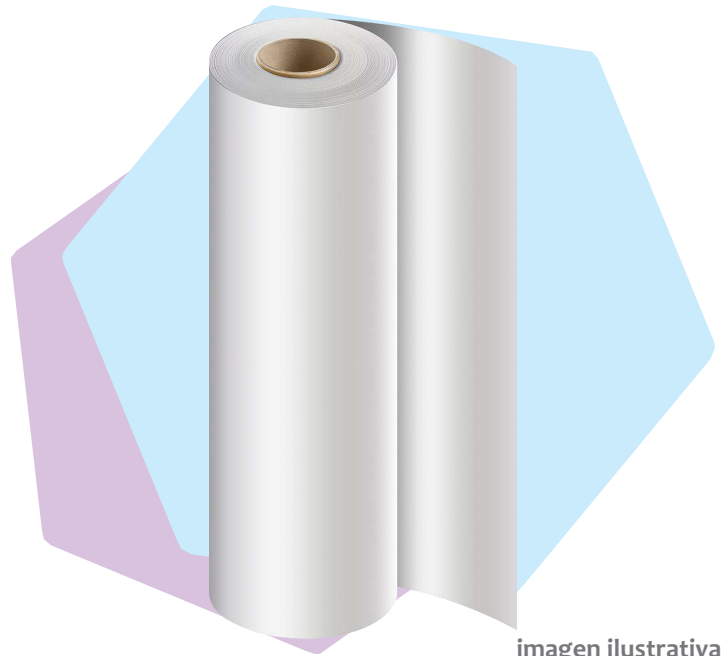


imagen ilustrativa

## PAPEL SUBLIMACIÓN OLLIN

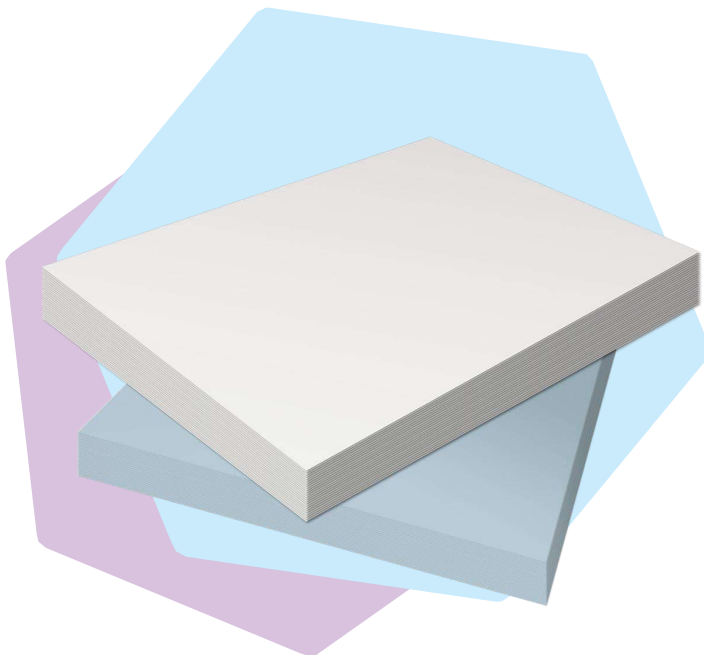


imagen ilustrativa

Marca Ollin  
 Material Papel  
 Tamaño A4 (210 x 297mm)  
 Gramaje 110 g/m<sup>2</sup>  
 Colores Blanco  
 Respaldo Azul  
 Acabado Mate  
 Tipo de secado Rápido  
 Cantidad por paquete 100 hojas

## ROLLO DE PET FILM PARA DTF

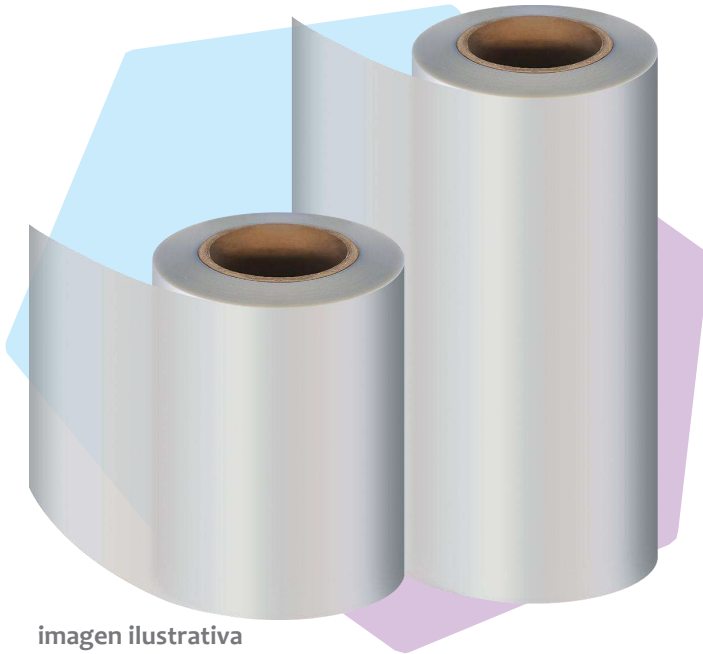


imagen ilustrativa

**Material** PET

**Dimensiones** 0.30x10 / 0.60x10 m

**Peso** 3.6 / 7 kg

**Color** transparente (incoloro)

**Acabado** mate de un lado, brillante por el otro (el

lado mate es el de impresión)

**Tipo de impresión** transferencia de calor

**Tipo de tinta** base agua para DTF

**Durabilidad** 50 a 60 lavadas

**Transferencia de tinta** 98% transferible

## OJILLOS MANUALES

**Material** acero inoxidable

**Cantidad** 500 pzs (ojillo y contra)

**Peso** 200 grs.

**Medidas** #3

**Usos** para ojillar lonas, viniles, foamboard, entre otros



imagen ilustrativa



## OJILLOS SEMIAUTOMÁTICOS

**Material** acero inoxidable

**Cantidad** 1000pzs

**Peso** 500grs.

**Medidas** #3

**Usopara** ojillar lonas, viniles, foamboard, entre otros

**Nota** Se vende con contrasólo funciona con la ojilladora semi-automática



imagen ilustrativa

## OJILLOS AUTOMÁTICOS



imagen ilustrativa

**Material** acero inoxidable

**Cantidad** 1000pzs

**Peso** 500grs.

**Medidas** #5

**Usopara** ojillar lonas, viniles, foamboard, entre otros

## ROLLO DE ALUMINIO CON PLECA BLANCO



imagen ilustrativa

**Material** aluminio

**Dimensiones** 6cm x 50m / 10cm x 50m

**Calibre** 22

**Color** blanco

**Acabado** Liso

**Aplicaciones** Pararealizacióndeletrasofiguras3D

## ROLLO DE ALUMINIO BLANCO

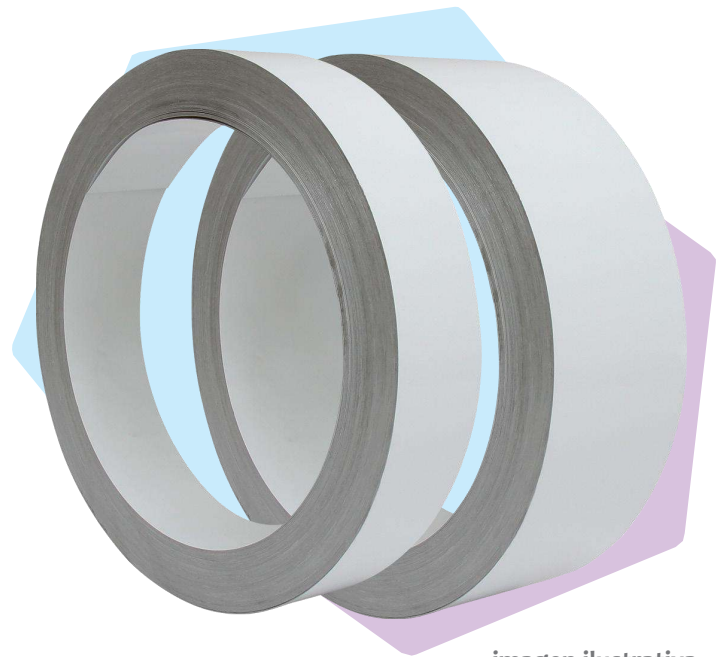


imagen ilustrativa

**Material** aluminio

**Dimensiones** 6cm x 50m / 10cm x 50m

**Calibre** 22

**Color** blanco

**Acabado** Liso

**Aplicaciones** Pararealizacióndeletrasofiguras3D

## ROLLO DE ALUMINIO CON PLECA DORADO

**Material** aluminio

**Dimensiones** 6cm x 50m / 10cm x 50m

**Calibre** 22

**Color** dorado

**Acabado** cepillado

**Aplicaciones** Pararealizacióndeletrasofiguras

3D



imagen ilustrativa

## ROLLO DE ALUMINIO DORADO

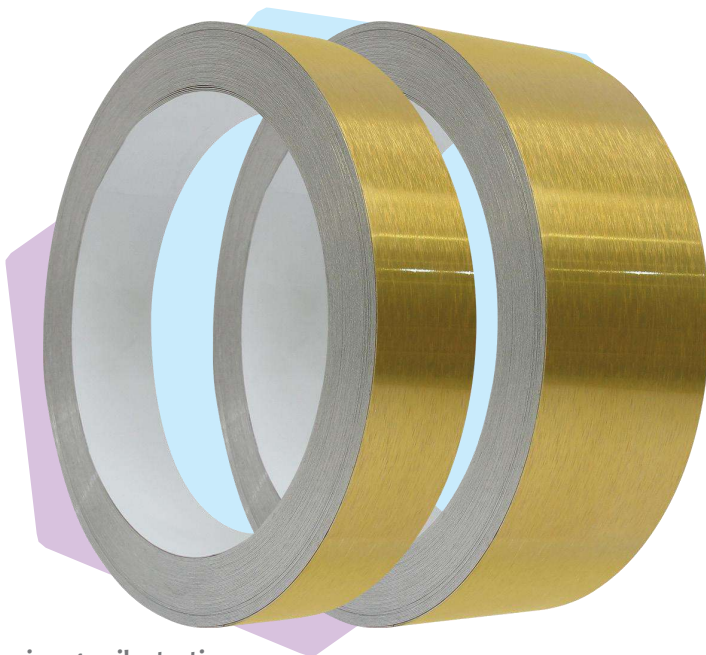


imagen ilustrativa

**Material** aluminio

**Dimensiones** 6cm x 50m / 10cm x 50m

**Calibre** 22

**Color** dorado

**Acabado** cepillado

**Aplicaciones** Pararealizacióndeletrasofiguras

3D



## ROLLO DE ALUMINIO CON PLECA PLATEADO

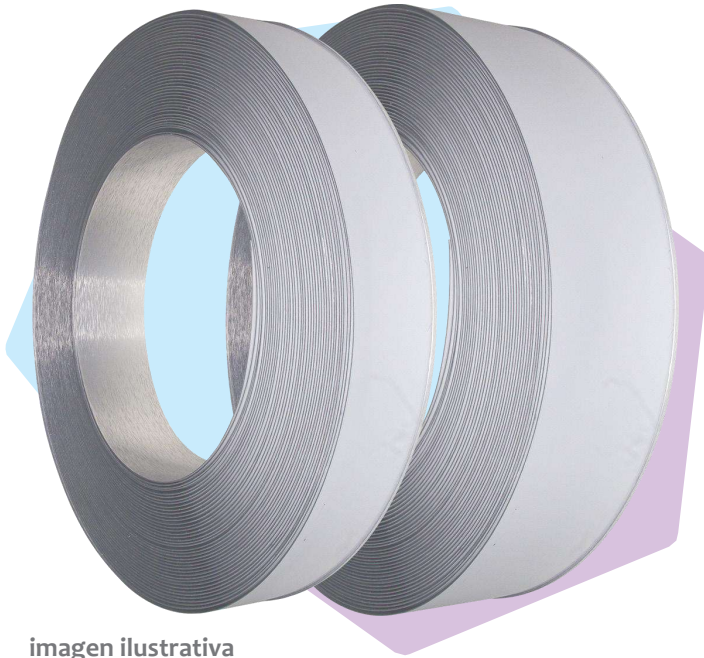


imagen ilustrativa

**Material** aluminio

**Dimensiones** 6cm x 50m / 10cm x 50m

**Calibre** 22

**Color** blanco

**Acabado** Cepillado

**Aplicaciones** Pararealizacióndeletrasofiguras3D

## ROLLO DE ALUMINIO PLATEADO

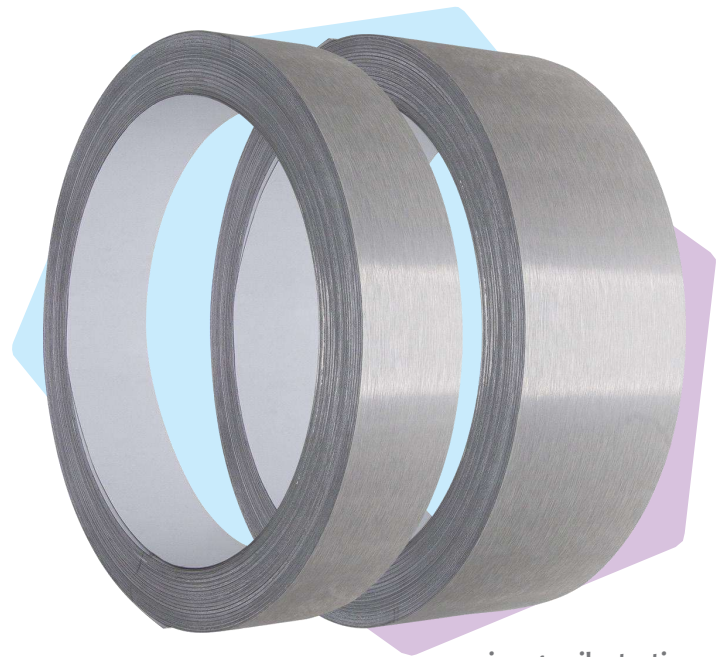


imagen ilustrativa

**Material** aluminio

**Dimensiones** 6cm x 50m / 10cm x 50m

**Calibre** 22

**Color** blanco

**Acabado** Cepillado

**Aplicaciones** Pararealizacióndeletrasofiguras  
3D



## GOMA PARA SELLOS



imagen ilustrativa

### CARACTERÍSTICAS

Material Caucho
Dimensiones 28.8cm x 21cm x 2.33mm
Color rojo
Aplicaciones Grabados para sellos
Nota se vende por hoja

## TAZA BLANCA

### CARACTERÍSTICAS

Material cerámica
Capacidad 11oz(325ml)
Dimensiones 9.5cm (alto)x8cm (diámetro)
Peso 340g
Tipo de impresión sublimación
Calidad AA
Color Blanco
Cantidad por caja 36pzas



imagen ilustrativa

## TAZAS MÁGICAS

Material cerámica  
 Capacidad 11oz(325ml)  
 Dimensiones 9.5cm (alto) x 8cm (diámetro)  
 Peso 340g  
 Tipo de impresión sublimación  
 Calidad AA  
 Color Rojo, azul, negro  
 Cantidad por caja 36pzas  
 Aplicando agua caliente se descubre el diseño que tiene impreso



imagen ilustrativa

## TAZAS DE INTERIOR DE COLOR



imagen ilustrativa

Material cerámica  
 Capacidad 11oz  
 Dimensiones 9.5cm(alto)x8cm(diámetro)  
 Peso 340g  
 Tipo de impresión sublimación  
 Calidad AA

## CILINDROS METÁLICOS

Material Aluminio  
 Capacidad 750ml  
 Dimensiones 25cm(alto)x7.1cm(diámetro)  
 Tipo de impresión sublimación, serigrafía,  
 grabado láser  
 Color Blanco  
 Acabado Brillante  
 Cantidad por caja 24pzas  
 Incluye gancho para collar y tapón hermético



imagen ilustrativa

## CILINDROS METÁLICOS TIPO LATA



imagen ilustrativa

Material metal  
 Capacidad 350ml y 600ml  
 Acabado brillante  
 Tipo de impresión sublimación, grabado láser  
 sublimación, tampografía  
 Color Plateado  
 Cantidad por caja 60 y 24pzas



## TAZA DORADA



imagen ilustrativa

Material cerámica

Capacidad 11oz(325ml)

Dimensiones 9.5cm(alto)x8cm(diámetro)

Peso 340g

Tipo de impresión sublimación

Calidad AA

Color Dorado

Cantidad por caja 36pz

## TAZA PLATEADA

Material cerámica

Capacidad 11oz(325ml)

Dimensiones 9.5cm(alto)x8cm(diámetro)

Peso 340g

Tipo de impresión sublimación

Calidad AA

Color Plateada

Cantidad por caja 36pz



imagen ilustrativa

## TARRO DE CRISTAL SATINADO

Material cristal  
Capacidad 500ml  
Dimensiones 15cm(alto)x8cm(diámetro)

Tipo de impresión sublimación  
Acabado Satinado  
Color Transparente (inoloro)  
Cantidad por caja 24pzas



imagen ilustrativa

## TAZA DE CRISTAL SATINADA



imagen ilustrativa

Material cristal  
Capacidad 11oz(325ml)  
Dimensiones 9.5cm(alto)x8cm(diámetro)  
Peso 340g  
Tipo de impresión sublimación  
Acabado Satinado  
Color Transparente (inoloro)  
Cantidad por caja 36pzas

## TABLERO KT / TABLERO DE ESPUMA DE

Espuma KT de forma personalizada profesional  
Pantalla de tablero  
Material Vinilo Autoadhesivo, PVC, 3M etc.

Impresión a todo color CMYK  
Tamaño 700\*1000mm, 900\*2400mm, 1200\*2400mm o personalizado  
Impresión digital  
Ventajas alta resolución, duradero



imagen ilustrativa

## LAMINA ABS DOBLE COLOR



imagen ilustrativa

Hoja grabable con láser  
Más de 200 colores  
Tamaño 1200\*600mm, o personalizado

Espesor 0,8 mm, 1,3 mm, 1,5 mm, 2mm o personalizado  
Uso interior, exterior opcional  
Película protectora de PET  
Método de procesamiento Grabado y corte por láser, grabado y corte rotativo, aserrado, plegado



## TABLERO DE GOMA

material de cristal  
 Capacidad 500ml  
 Dimensiones 15cm (alto) x 8cm (diámetro)

Tipo de impresión por sublimación  
 Acabado satinado  
 Color Transparente (inoloro)  
 Cantidad por caja 24 uds.



imagen ilustrativa

## TABLERO DE ESPUMA DE PVC



imagen ilustrativa

Lámina de espuma de PVC para publicidad/  
 Lámina de PVC celuka para muebles  
 Tamaño 1220\*2440mm (4\*8 pies)/  
 1560\*3050mm/2050\*3050mm o  
 Personalizado disponible  
 Espesor 1-40 mm  
 Densidad 0.3-0.9g/cm<sup>3</sup>  
 Color blanco, negro, rojo, azul, verde,  
 Amarillo, gris, rosa, morado, de cualquier color



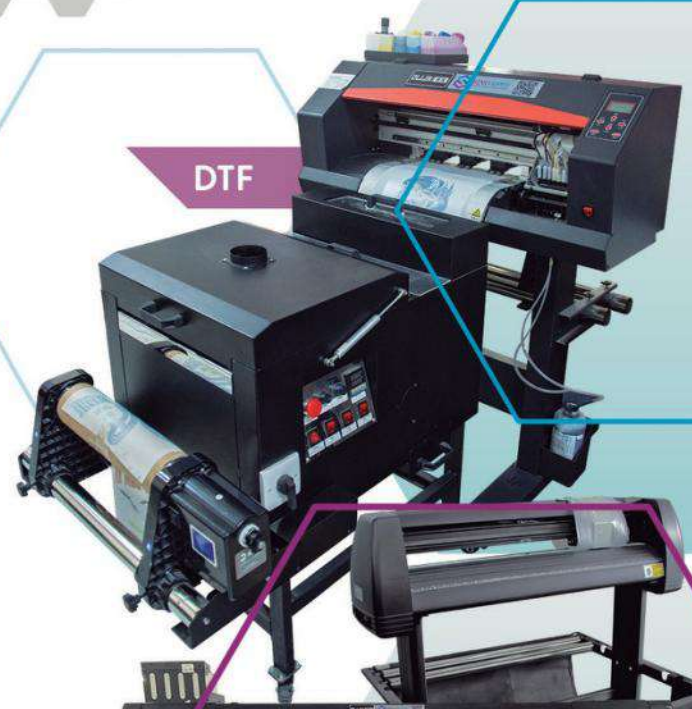
# Products For The Graphic Areas



Supplies

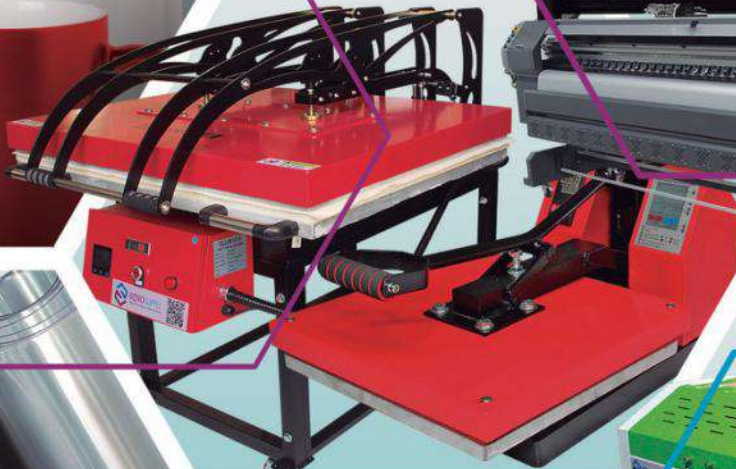


Vinyl Banners

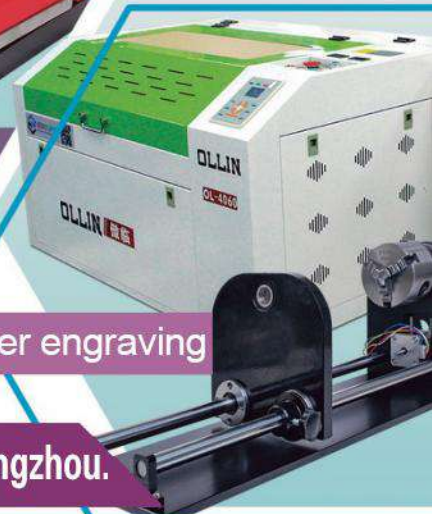


DTF

Printer



Heat press



Laser engraving

**The Best Prices On The Market**

Add:Room 2303, North Tower, Times New World Center, Tianhe District, Guangzhou.



[www.sinodigitech.com](http://www.sinodigitech.com)





# SINOTECH

branch in Mexico SINOSUPPLY

[www.sinodigitech.com](http://www.sinodigitech.com)



Sino Supply



@sinosupplycdmx



Sino Supply Guadalajara



@sinosupply\_gdl



Sino Supply Queretaro



@sinosupply\_queretaro



Sino Supply Monterrey



@sinosupply\_monterrey



Sino Supply Puebla



@sinosupply\_puebla



[www.sinosupply.com.mx](http://www.sinosupply.com.mx)



Sino Supply

## PRECIOS DEFABRICA

PRODUCTOS DE CALIDAD

CDMX: Álvaro Obregón #81, Col. Santa Anita, Del. Iztacalco, Ciudad de México, C.P. 08300  
CDMX: Calle 5 de febrero #498, Colonia Algarín, Del. Cuauhtémoc, C.P. 06880  
GDL: Calz. Lázaro Cárdenas 2785, Alamo Industrial, C.P. 45593 Guadalajara, Jal.

MTY: Volcán de Ajusco, Los Urdiales, C.P. 64430, Monterrey, Nuevo León.

QRO: Calle Nicolás Bravo #130, fraccionamiento las Rosas, C.P. 76164, Querétaro

PUE: Av. 13 Ote #2001, colonia Azcarate. C.P. 72000, Puebla, Puebla

TAB: Av. Antimonio, S/N Bodega 6, Col. Ciudad Industrial, C.P. 86010, Villahermosa, México.

CHIH: Avenida de las Industrias #5909, Col. Nombre de dios (zona industrial nombre de Dios)  
C.P. 31150, Ciudad chihuahua, chihuahua, México.

CDMX Tel: 55 5440-1751 / 55 5440-0933

CDMX Tel: 55 1108 7490

GDL Tel: 33 2902 9555 / 33 3852 6627

33 3654 8260

MTY Tel: 81 1091 5692 / 81 1091 5693

QRO Tel: 44 2245 7340

PUE Tel: 22 2550 8221

TAB Tel: 777 744 4444 / 993 598 3178

CHIH Tel: 614 239 7858 / 614 394 3269